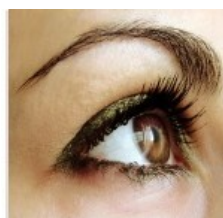


Le mot du webmaster



Du regard de l'autre né le handicap

rassemblées, reste indispensable. C'est pourquoi j'ai choisi de créer ce document qui sera un complément du site.

A l'intérieur vous y trouverez les informations du mois, les rendez-vous dont je dispose à l'instant, et toutes celles que vous souhaiteriez proposer.

Même à l'ère de l'informatique, avoir une copie papier où nombre d'informations sont

Les informations sont à envoyer à :

Handiressources@free.fr

A noter une info de dernière minute:

Guillaume PUE, jeune homme handicapé (APF) représente les jeunes du Languedoc Roussillon. N'hésitez pas à prendre contact avec lui:

- guillaume.pue@free.fr

Sommaire :

- **Un blog créé par des élèves d'UPI TSL/TSA pour donner du courage ..**
- **Emploi et handicap, page 2**
- **Formations sur le handicap, page 2**
- **Jeunes APF, page 1**

<http://jeune.apf.asso.fr>

Positidys, blog de l'UPI TSL / TSA Collège Chénier à Eaubonne

Ce blog a été créé par des élèves de l'UPI TSL (troubles sévères du langage) / TSA (troubles sévères de l'attention) de la 4^{ème} 3 du Collège Chénier à Eaubonne (95) pour « **donner du courage (ou en redonner) à tous les gens qui ont un handicap qui ne se voit pas (tant qu'on ne leur demande ni de lire, ni d'écrire)** ».

Il faut saluer cette initiative et féliciter les élèves et toutes les personnes qui se sont investis dans le fonctionnement de ce blog et j'espère que cette idée fera des petits.

Lien:

<http://blog.crdp-versailles.fr/positidys/index.php/pages/le-mot-de-bienvenue>

Ps: juste une petite info, pour une amélioration de sa qualité les concepteurs du site font quelques réglages ce jour-ci, n'hésitez pas à y



retourner régulièrement afin de vous rendre compte des modifications apportées.

Merci pour eux.

Encouragez les ..

Tv handicap



Dans ce numéro :

Positidys	1
Formations Territorial.fr	2
Réseau handicap	3
A.N.A.E.	3
CTNERHI	3
HANDIRESSOURCES	4
Informations groupées	4



[http://www.keljob.com/conseils-emploi/themes/emploi-et-handicap-ou-en-sommes-nous.html?xtor=EPR-402-\[zoom handicap\]-bouton](http://www.keljob.com/conseils-emploi/themes/emploi-et-handicap-ou-en-sommes-nous.html?xtor=EPR-402-[zoom handicap]-bouton)

Evelyne
SCHAEFFER
Responsable
Formations
Tél : 04 76 93 71 04
email :
evelyne.schaeffer@territorial.fr

Contact et inscription :
Joelle MAZOYER
Chargée de formations
joelle.mazoyer@territorial.fr
Tel : 04 76 65 61 00

Keljob, dossier emploi et handicap

A lire sur le site le dossier emploi et handicap: où en sont les entreprises ?

Quelles actions les entreprises mènent-elles cette année en matière de recrutement de travailleurs handicapés ? Nos 21 invités, spécialistes en recrutement, vous font part de leurs objectifs, de leurs atten-

tes et de leurs difficultés..

- quels actions en fonction de l'emploi des handicapés?
- Y a-t-il des handicaps incompatibles avec l'emploi?
- Les répercussions de la crise sur l'emploi des personnes handicapées?

Autant de questions dont vous pourrez trouver des réponses ainsi que les actualités du moment.

Groupe Territorial

Le groupe Territorial organise le **jeudi 3 juin 2010 à Lyon,**

la formation :
"L'accessibilité de la voirie et des espaces publics aux personnes handicapées" (en savoir plus).

Objectifs :
- Connaître la réglementation et les échéances à respecter

- Etablir la méthodologie et les modalités d'intervention

Cette journée sera animée par **Catherine Maisonneuve**, journaliste spécialisée, auteur d'un "50 questions" et d'un ouvrage "La loi handicap et collectivités".

Pour chaque inscription, un abonnement d'un an à l'une de nos revues vous

est offert.

Autres formations

La réforme des tutelles
(A Lyon le vendredi 21 mai 2010)

Objectifs :
- Connaître les dispositions issues de la réforme
- Maîtriser la mise en œuvre des nouvelles règles
- Dresser le bilan de l'impact de la réforme sur les différents régimes de protection

Jean-Michel Rapinat,
Conseiller « Famille » au cabinet de la secrétaire

d'Etat chargée de la famille et de la solidarité, animera cette journée.

Prestations sociales des personnes handicapées

A Paris le mardi 18 mai 2010

Objectifs :
- Connaître les acteurs institutionnels du handicap
- Maîtriser l'ensemble des prestations de sécurité sociale et d'aide sociale aux personnes handicapées

- Connaître la jurisprudence applicable
- Diffuser une information pertinente aux personnes handicapées et à leur famille

Bilan de la loi "Handicap" du 11 février 2005

A Paris le jeudi 3 juin 2010

Objectifs :
- Dresser le bilan de la loi du 11 février 2005
- Améliorer sa mise en application

Réseau handicap <http://www.tessolidaire.com/>

Le gouvernement précise la réforme de l'AAH

Source : gazette-sante-social.fr

Eric Woeth, ministre du Travail, de la Solidarité et de la Fonction publique, et Nadine Morano, secrétaire d'Etat chargée de la Famille, ont salué et précisé, dans un communiqué commun du 28 avril 2010, la « réforme profonde » de l'Allocation adultes handicapés (AAH).

La dépendance bat-elle en retraite ?

Dans un précédent éditorial (10/01/10 "5ème risque : l'arlésienne") j'évoquais (...encore) l'étonnement de beaucoup quant au retard que nous prenons au sujet du risque « dépendance ». Il y a toujours un manque de bonne volonté manifeste de nombreux élus de s'emparer de ce sujet pour, enfin, procéder à la « mise à jour » de notre protection sociale, en tenant compte des impératifs et des besoins du 21ème siècle. Un

premier signe serait que...

>> [en savoir plus...](#) Sur le site

-
Jean-Louis Fontaine, formateur et consultant en politiques du handicap, président de l'association Synergie et président du CDH



A.N.A.E. Avis de parution

La « Une » de la prochaine publication **ANAE N° 107/108** est consacrée au :

L'apprentissage de la lecture :

État des connaissances, Outils et Technologies d'accompagnement

Dossier coordonné par
Ch. Gaux, L. Iralde,

H. Bouchafa (Université d'Angers)

À noter une nouvelle rubrique permanente dans Le Cahier Pratique d'ANAE « Testons les tests » dans ce numéro **le K-abc 2** par Léonard Vannetzel.

Retrouvez toutes les informations sur le site

www.anae-revue.com

**Rédaction –
Abonnement : Villa Flore, 58 avenue du Dr Gaudoul – 64100 Bayonne /**

Siège social :

3, rue du Colonel Moll F - 75017 Paris

mél : anae@wanadoo.fr

site : www.anae-revue.com

C.T.N.E.R.H.I.

Boulogne-Billancourt, 28 et 29 mai 2010

"Autisme et TED : la scolarisation dans tous ses états..." : Colloque international organisé par l'Institut national supérieur de formation et de recherche pour l'éducation des jeunes handicapés et les enseigne-

ments adaptés (INS-HEA)

UNAPEI : dossier de presse

Résultats de l'étude Ipsos-Unapei sur la perception du handicap mental par les Français et programme de la campagne "Ensemble, c'est tous"

UNISDA

Lancement de l'enquête nationale "Détresse psychologique des personnes sourdes ou malentendantes"

Centre Technique National d'Études et de Recherches sur les Handicaps et les Inadaptations
236 bis rue de Tolbiac, 75013 Paris -
01 45 65 59 00

E-mail:
ideh-doc@ctnerhi.com.fr

<http://www.ctnerhi.com.fr/>

Du regard nait le handicap

M Repessé Joel

<http://handiressources.free.fr>

handiressources@free.fr

HANDI-RESSOURCES

Le site Handiressources a pour vocation de rassembler le maximum d'informations à destination des professionnels de l'éducation.

Il est aussi destiné aux personnes handicapées, élèves ou adultes qui souhaitent trouver les informations relatives à la vie de tous les jours.

Aussi vos informations sont importantes pour la vie du site.

En vous remerciant d'avance.

Informations groupées



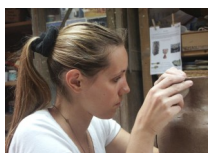
Cette semaine, les sens sont à l'honneur ! Nous avons sélectionné pour vous des jeux pour apprendre avec le toucher, s'exercer à bien observer et jouer avec les sons.

Tentez de gagner des bons d'achats en participant à notre jeu. <http://www.hoptoys.fr/>



Miss Ming, une autiste sur grand écran

Actuellement à l'affiche de « Mammuth » avec Gérard Depardieu et Yolande Moreau, Miss Ming est atteinte d'autisme. Dénichée par Benoît Delépine et Gustave de Kervern, les auteurs de Groland, Miss Ming surprend par sa créativité et sa personnalité hors du commun. Découvrez la sur Vivre FM.



Retrouvez Maéline, artiste sculpteur, qui vous fait découvrir ses œuvres sur son site. A ne manquer en aucun cas

tel: 06 83 05 89 55 Site www.maeline-cm.fr



Motricité fine : les méthodes pour aider votre enfant

Il peine à fermer une porte, ne sait pas boutonner sa chemise, ni saisir un gobelet. En psychomotricité, le travail portera sur la mobilité manuelle et la coordination œil/main. Avec son kiné, il apprendra à moduler son tonus musculaire. En ergo, il sera mis en situation pour mieux affronter le quotidien. 10 professionnels (issus de disciplines variées) et 6 parents-témoins apportent leur expertise sur les rééducations qui peuvent l'aider. A découvrir sur <http://www.magazine-decllic.com/>