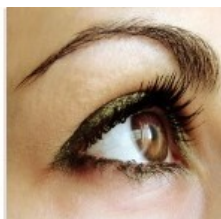


## Le mot du webmaster



Du regard de l'autre né le handicap

Même à l'ère de l'informatique, avoir une copie papier où nombre d'informations sont rassemblées reste indispensable. C'est pourquoi j'ai choisi de créer ce document qui sera un complément du site.

Ce mois-ci, une nouvelle rubrique **5 Questions à..** un acteur ou une actrice du handicap. Expliquer pourquoi jour après jour des personnes comme vous

et moi s'investissent auprès de personnes handicapées. En fait, ces personnes ont tous un lien, personnel ou amical, avec le handicap, rien n'est le fruit du hasard.

Cette lettre et le site en sont les preuves : conçus par un enseignant handicapé, qui cherchait des informations à la base pour son fils handicapé, puis à la suite de la formation 2CA SH pour que ses collègues ne perdent pas de temps dans les mêmes recherches.

Dans ce document, vous trouverez les informations du mois, les rendez-vous dont je dispose à l'instant, et toutes les idées que vous souhaiteriez proposer.

Bonne lecture.

Les informations sont à envoyer à :

[Handiressources@free.fr](mailto:Handiressources@free.fr)

## Incivilités

Cette photo, prise à Perpignan ce mois-ci, représente bien l'effort qu'il faut encore faire afin que nous soyons respectés. Sur 200 emplacements environ, 15 emplacements sont réservés aux personnes handicapées et lorsque j'ai demandé au responsable du magasin pourquoi la remorque était sur cet emplacement il m'a simplement répondu: « elle sera retirée dans deux jours car ce sera terminé. » Ce qui m'interpelle c'est que cette



personne ne s'est pas excusée.

Pour lui, nous ne sommes pas des clients: il n'avait pas conscience que nous ne sommes pas QUE handicapés...

Nous sommes capable de bricoler comme tout à chacun et quand bien même nous ne le pouvons pas, nos proches eux bricolent pour nous et s'il fallait faire

une enquête sur ce sujet je pense que **le bricolage est une extension du handicap** tant il faut avoir des idées pour adapter notre quotidien par manque de solutions adéquates. N'existe-t-il pas un concours des papa bricoleurs..... (lien suivant)

**Je vote pour une carte « Personne handicapée mention bricoleur »**

<http://www.handicap-international.fr/en-france/les-evenements-nationaux/index.html>

### Dans ce numéro :

5 QUESTIONS A ...	2
Lettre Réadaptation	3
ONISEP	4
A.N.A.E.	4
INSHEA	5
JACCEDE	6
LSF +	7
WEBSOURDS	7
PISOURDS	7
HANDIRESSOURCES	8
Informations groupées	8

## 5 QUESTIONS À .....

### Dominique-Laurence Repessé, journaliste



#### 1- Pouvez vous vous présenter ?

*J'ai 55 ans. Deux grands enfants, Garance et Léo, qui sont étudiants. Je suis mariée au rédacteur du site (!) depuis cinq ans, ce qui fait que la famille s'est considérablement élargie, avec notamment la présence du grand garçon handicapé mental.*

#### 2- Quelles sont vos activités ?

*Ma vie professionnelle s'est passée sous le double signe de l'enseignement et de l'édition (livres, journaux). Dans ce domaine, j'ai d'abord exercé des métiers techniques (correctrice, secrétaire de rédaction) avant de devenir rédactrice spécialisée (sports, handicap).*

#### 3- Pourquoi travailler sur le guide handitourisme Petit Futé ?

*Parce qu'on me l'a demandé ! Enfin, précisons, j'ai reçu cette demande parce que j'avais déjà manifesté mon intérêt pour des sujets un peu sensibles, et très beaux. Ainsi, j'ai eu le grand plaisir de faire le portrait d'Alicia Mandin, touchée par une épilepsie non détectée dans son enfance. J'ai aimé sa spontanéité, son désir de vie, ses doutes aussi. Son cran, qu'elle ne perçoit pas comme tel. J'entends encore ses fous rires alors même que sa journée avait été difficile.*

#### 4- D'où vous vient cette sensibilité au handicap ?

*Mon cousin était atteint d'une sclérose latérale amyotrophique. J'ai vu, pendant mon enfance, ce géant s'amenuiser, son combat pour rester proche de nous, cet esprit qui ne faiblissait pas tandis que son corps le trahissait. Aujourd'hui encore j'ai du mal à en parler. Je me suis aussi longtemps occupée, comme bénévole à la Croix-Rouge, de SDF, dans les centres d'hébergement. Ce n'est pas à proprement parler le handicap (encore que, socialement, il y a des ressemblances) mais leur corps et leur esprit souffrent tant. Ce qui me convient, c'est le sens de la relation. Je n'ai rien d'une dame patronnesse. Quelle que soit la personne avec qui je suis, son parcours, nous sommes deux êtres humains en quête du regard de l'autre, pour être. Juste (et essentiellement) être.*

#### 5- Comment définir le handiguide ?

*C'est un guide touristique qui recense, région par région, département par département, les lieux de visites, les hôtels, les gîtes, les possibilités de loisirs lorsque l'on est en situation de handicap (moteur, mental, visuel, auditif). La mise en place progressive du label Tourisme et handicap permet de cibler les services proposés, de les contrôler aussi.*



Alicia Mandin, championne du monde 2008 - 50m brasse en Sports Adapté



Pierre Jonquères d'Oriola - 2008



Jean Rochefort -salon du cheval 2010

# ONISEP : revue de la réadaptation

## Fiche détaillée

	<p><b>Frères et sœurs - Par delà la différence</b></p> <p><b>Collection :</b> Réadaptation : la revue  <b>Editeur :</b> Onisep  <b>Publication</b> <b>professionnelle</b>  <b>utilisable par le grand public</b>      Octobre 2010      48 pages      Réf. 9782273008792</p> <p><a href="#">Agrandir</a></p>	<p>9,00 €          (hors frais de port)</p> <p><b>En stock</b></p>
---	--	--

## Résumé

Trop souvent laissés dans l'ombre, les frères et sœurs de personnes handicapées ont besoin d'aide et de soutien dans la durée. Selon la nature et le degré du handicap, l'intensité de leur douleur varie, mais il apparaît que plus l'atteinte, en particulier cognitive, est intense, plus grande est leur blessure. De nombreux frères et sœurs souffrent d'être négligés, et portent le poids du regard des autres.

On trouvera dans ce numéro de Réadaptation des articles de fond rédigés par les meilleurs spécialistes, des témoignages et des exemples de pratiques d'accompagnement mises en place par des organismes et associations.

## Sommaire

### Dossier

#### Frères et sœurs - Par delà la différence

#### Dans le regard des autres

- Les résonances du handicap d'un enfant sur le vécu de la fratrie
- Elle s'appelle Sabine
- Maison de Solenn : adolescence, handicap et vécu des fratries dans les familles
- Gaëlle ou comment résister ?
- Kahina, une relation fraternelle intense et douloureuse
- La fratrie face au vieillissement
- Laure, une vie marquée de façon singulière

#### Le point de vue de la personne handicapée

- Mes frères et sœurs valides
- De l'indifférence à la reconnaissance

#### Aider et soutenir

- L'Association française des sœurs et frères de personnes handicapées (ASFHA)
- L'intérêt thérapeutique d'un groupe fratrie pour jeunes enfants
- Maison de Solenn, Maison des adolescents de Paris : le groupe de parole "fratrie"

#### Expériences de soutien aux fratries dans des centres de ressources autisme

- Mon frère (ou ma sœur) est autiste : quelques repères utiles pour mieux comprendre
- Haute-Normandie : de l'évaluation diagnostique aux séances de jeux
- Nord-Pas de Calais : des ateliers et temps d'écoute par groupe d'âge
- Haute-Garonne : "Et moi alors ?" - Groupe de parole de jeunes à l'Esperluette
- Journées des frères et sœurs
- Royaume-Uni : Siblings, au nom du droit des enfants
- Gérer la maladie génétique entre frères
- Protection juridique : quel rôle pour la fratrie ?
- Bibliographie générale

#### Magazine

- Un objectif de 200 000 enfants handicapés scolarisés
- Les discriminations liées au handicap dans une enquête de l'INSEE
- L'académie de Toulouse met en place un livret de compétences expérimental pour les élèves handicapés

# onisep.fr

## au service des jeunes handicapés

La rénovation du site de l'Onisep a permis de mettre la base de données sur le handicap à la disposition des internautes via un moteur de recherche spécifique, présent à chaque page. Outre l'espace dédié « scolarité et handicap », la scolarisation des élèves handicapés est traitée de façon transversale dans de nombreuses rubriques d'onisep.fr.

### Une base de données unique en France

Un moteur de recherche permet d'accéder aux 6 500 structures recensées, toutes dédiées à la scolarisation des élèves handicapés : les unités localisées pour l'inclusion scolaire (Ulis) en collège et en lycée, les services et les établissements médico-sociaux pour les élèves handicapés moteurs, auditifs ou visuels. En quelques clics, les familles trouvent aussi les coordonnées des maisons départementales des personnes handicapées (MDPH) et les associations de personnes handicapées qui les aident dans leurs démarches.

<http://www.onisep.fr/Scolarite-et-handicap>

## A.N.A.E. *Approche Neuropsychologique des Apprentissages chez l'Enfant*



**Pathologies multi-dys et retard mental : de la différenciation aux enjeux éducatifs**  
4<sup>e</sup> Journée scientifique du Centre de Référence du CHU de Lyon pour les troubles des apprentissages de l'enfant  
Coordonnateur Docteur Christophe Rousselle

**Également dans ce numéro**

**Étude de la résistance au changement chez l'enfant avec TED**

**K. WALTER\*, A. KREMER\*\*, J.-L. ADRIEN\*, R. BLANC\*,\*\*\***

\*Laboratoire de psychopathologie et de neuropsychologie cliniques (EA 4057) de l'Institut de psychologie de l'université Paris-Descartes, 71, avenue Edouard-Vaillant, 92100 Boulogne-Billancourt Cedex, France.

\*\*Cabinet ESPAS, 97, avenue Charles-de-Gaulle, 92200 Neuilly-sur-Seine, France.

\*\*\*INSERM 930, Centre de pédopsychiatrie, CHRU Bretonneau, 2, boulevard Tonnellé, 37044 Tours Cedex 1, France.

<http://Oz.fr/66873>

**ABLA : un outil d'évaluation à prendre en compte pour établir le programme éducatif individuel des enfants TED sans langage.**

**S. JACOB**

Inserm, U669, Paris, Univ. Paris-Sud et Univ. Paris Descartes, UMR- S0669, Paris, France

### Le Cahier Pratique d'ANAE

**Testons les tests : l'examen psychologique**

**C. MELJAC\*, S. MISSLER\*\***

\*Psychologue, D<sup>r</sup> en psychologie, UPPEA-Hôpital Ste-Anne, Association Deep-Clisson, 7, rue Clisson, 75013 Paris.

\*\*Psychologue, École de psychologues praticiens, Association Deep-Clisson, 7, rue Clisson, 75013 Paris

## INSHEA :

### Actualités de l'Institut

#### Le parcours de Master FDE3S

L'INS HEA vient tout juste de mettre en place un parcours de master « fonctions de direction d'établissement, de section ou de service spécialisés », en lien avec le diplôme de directeur d'établissement d'éducation adaptée et spécialisée. Jean-Marc Lesain-Delabarre, coordonnateur de la formation DDEEAS, et responsable pédagogique du parcours de Master FDE3S nous explique en quoi consiste cette nouveauté.

Pour en savoir plus :

Contacts INS HEA : [ddeas@inshea.fr](mailto:ddeas@inshea.fr)

Virginie Voyer : 01 41 44 31 61

Contacts UPO, secrétariat SPSE : [julien.magnier@u-paris10](mailto:julien.magnier@u-paris10).

Julien Magnier : 01 40 97 73 63

### Nouvelle revue

#### Une revue trimestrielle sur la scolarisation des élèves à besoins éducatifs particuliers

La nouvelle revue de l'adaptation et de la scolarisation a pour vocation de promouvoir l'information, la recherche et l'innovation dans le domaine des adaptations scolaires et de la scolarisation des élèves en situation de handicap ou de difficulté. Elle constitue un organe de médiation pour fa-

voriser la communication et la compréhension entre les acteurs et professionnels de terrain, les responsables institutionnels et les chercheurs.

**Consulter l'ours de la nouvelle revue** (comité de rédaction et comité scientifique)



INS HEA  
58-60, avenue  
des landes  
92150 Suresnes  
Tél. :

01 41 44 31 00  
Fax :

01 45 06 39 95



Corps, identité, handicap N° 50, dernier numéro paru : 15 euros



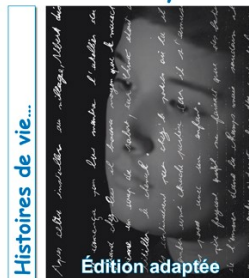
Indispensable,  
avec CD, 24 euros,  
Sans CD, 18 euros.

Les actes du 5e colloque de Lyon 2008

#### « Bilan neuropsychologique et démarches pédagogiques »



#### Vivre avec la dyslexie



Document adapté à la dyslexie, 220p, 12 euros

Les actes de la 4e journée d'études coordonnés par Christian Sarralié

#### « Scolarisation des jeunes traumatisés crâniens »



Le film de Daniel Beauvais et Jeanne-Marie Laurent « **Le Pass. Projet d'aménagement de la scolarité secondaire d'un élève de Segpa** »

## WWW.JACCEDE.COM



**15250 lieux**  
**3930 membres**



**Rejoignez le mouvement pour une cité accessible**  
en partageant les bonnes adresses accessibles et en participant aux actions

[Je m'inscris](#)

Connexion

**Déjà membre ?**  
E-mail   
Mot de passe   
 Mémoriser  
[Mot de passe oublié ?](#)

Mon Jaccede
L'association
Guide
Vidéos
Actualités
Partenaires

### Rechercher un lieu

**Quoi ?**

[Restaurant Bar Cinéma](#)  
[Musée Hôtel Mairie ...](#)

de plain-pied uniquement

**Où ?**

[Paris Lyon 75011 Marseille](#)  
[Lille Bordeaux Ile et Vilaine](#)  
...

### Inscrire un lieu accessible

Nom du lieu

Catégorie

Choisir dans la liste   
Sous-catégorie

Choisir dans la liste

Adresse n°

Ville ou code postal

**J'inscris un lieu accessible**

[Comment faire ?](#)  
[Téléchargez la fiche de lieu](#)

**Journées à venir**  
Paris - 20 nov.

**JE M'INSCRIS**

[En savoir + sur les journées](#)

téléchargez l'application iPhone

**En savoir +**

**Soutenez nos projets FAITES UN DON**

[Réductions d'impôts](#)

**Vidéo**  
Journée à Reims du 16 oct.

[Voir toutes les vidéos](#)

### Accès par thème

<b>Restauration / Bars</b> (2450)	<b>Hébergement</b> (815)	<b>Formation / Enseignement</b> (112)
Bars / Cafés (462)	Auberges de jeunesse (3)	Auto-écoles (11)
Restaurants (1204)	Campings (51)	Collèges (15)
Restauration rapide (158)	Chambres d'hôtes (72)	Cours / Formations (48)
Salons de thé (65)	Clubs de vacances (2)	Écoles (7)
Autres (561)	Gîtes (250)	

### Le lieu de la semaine



**Cathédrale D'images**

Autres  
13520 LES BAUX DE PROVENCE  
Accueil : 8/10  
Accessibilité : 10/10

[Voir la fiche](#)

Jaccede est un mouvement citoyen qui milite pour l'accessibilité des lieux aux personnes à mobilité réduite.

### Pourquoi ?

Lorsque que l'on se déplace sur ses 2 jambes, on ne se rend pas compte du nombre d'embûches semées sur nos parcours : **les marches à l'entrée d'une boulangerie, d'une bibliothèque, d'un restaurant, un trottoir trop étroit ou encore un ascenseur en panne...** ces détails anodins pour une personne valide sont autant d'obstacles infranchissables qui peuvent, à terme, démotiver une personne à mobilité réduite à sortir de chez elle.

**Faire progresser l'accessibilité, c'est venir en aide à des milliers de personnes isolées !**

Pour simplifier le quotidien et les déplacements de tous, vous pouvez :

- **Sur le site internet** : inscrire tous les lieux accessibles que vous connaissez, commenter ceux que vous testez et actualiser les infos, devenir correspondant local, proposer des articles sur l'accessibilité de votre région ...

- **Sur le terrain** : faire connaître l'asso, sensibiliser les commerçants grâce aux guides, organiser des opérations "Quartier Accessible", participer aux [Journées de l'Accessibilité](#)...

### Pour qui ?

L'association est ouverte à tous :

**Vous êtes à mobilité réduite** : vous pouvez faire partager aux Jaccedeurs vos bonnes adresses accessibles, ajouter vos commentaires sur les fiches que vous avez testées, dénicher de nouvelles adresses, devenir correspondant local, participer ou organiser des rendez-vous Jaccede...

**Vous souhaitez faciliter la vie des personnes à mobilité réduite** : une fois formé(e) aux principaux critères d'accessibilité, vous pourrez recenser les lieux accessibles de votre région, participer ou organiser une Journée de l'Accessibilité ...

## Langue des Signes

Trois sites dédiés à la LSF.

### LSF +

Ce site a pour vocation de sensibiliser les entendants à la surdité et ainsi leur donner envie d'apprendre la LSF. Il permet par ailleurs à chacun de réviser le vocabulaire appris en cours. Comme toute langue, celle-ci s'apprend en cours avec un professionnel.

Pour ceux qui ne connaissent pas encore ce site, il faut savoir qu'ils ne sont pas des professionnels de la surdité. Ainsi, malgré l'aide de Clémentine, Karine et David, il se peut qu'ils aient laissé des vidéos imprécises voire fausses. Alors si vous êtes entendants (comme eux) et avez un doute sur une vidéo, demandez confirmation à votre prof ou ami(e) sourd(e) puis signalez-leur.

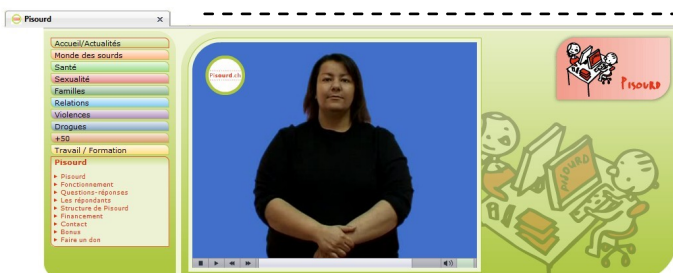
<http://www.lsfplus.fr/>

### Pisourd

Pisourd est un site internet destiné aux sourds, aux parents d'enfants sourds, aux professionnels de la surdité ainsi qu'à toute personne concernée ou/et intéressée par la surdité.

Ses principaux objectifs :

- offrir un outil d'information, de prévention et de promotion de la santé
- diffuser pour ces mêmes domaines des informations



en langue des signes simples et faciles  
 – proposer une discussion interactive mensuelle sur un thème précis  
 – fournir une liste d'adresses de services publics et privés, et encourager ainsi le lien entre les usagers et ces services.

<http://www.pisourd.ch/>

### Websourd

WebSourd est une entreprise née de la rencontre entre le réseau associatif des sourds et le réseau des entreprises coopératives. En effet, ses deux membres fondateurs sont la Fédération Nationale des Sourds de France et l'Union Régionale des SCOP Midi-Pyrénées/Languedoc-Roussillon.

[www.websourd.org](http://www.websourd.org). Depuis son lancement en novembre 2004, les sourds sont nombreux à consulter ce portail d'information qui leur est dédié puisqu'il est entièrement bilingue français / Langue des Signes Française (LSF).



Conçu et animé par une équipe de personnes sourdes, le site s'organise autour de 3 univers (Actualités, Pratique, Magazine), qui trouvent un équilibre entre le traitement de l'actualité (les dépêches de l'AFP continuent d'être quotidiennement traduites), une information thématique (autour de la culture des sourds, l'actualité numérique, etc.), et les informations pratiques qui touchent à la vie quotidienne, avec notamment, en projet, un Espace Emploi dédié aux sourds demandeurs d'emploi et aux entreprises.



## Du regard nait le handicap

M Repessé Joel

<http://handiressources.free.fr>

[handiressources@free.fr](mailto:handiressources@free.fr)

HANDI-RESSOURCES

Le site Handiressources a pour vocation de rassembler le maximum d'informations à destination des professionnels de l'éducation.

Il est aussi destiné aux personnes handicapées, élèves ou adultes qui souhaitent trouver les informations relatives à la vie de tous les jours.

Aussi vos informations sont importantes pour la vie du site.

## Informations groupées

### La lettre de l'ASH

Lettre mensuelle d'information destinée aux enseignants de l'adaptation scolaire et la scolarisation de élèves en situation de handicap... Et à ceux qui s'y intéressent...

JC Wiart - 06 01 01 91 36 - [lettre-de-l-ash@yahoogroupes.fr](mailto:lettre-de-l-ash@yahoogroupes.fr) - <http://www.crisalis-asso.org>



**Hêtre**  
5 villa Wagram-Saint-Honoré  
75008 Paris  
Tél. 01 40 68 07 04  
01 45 72 04 23  
Fax : 01 40 68 03 81

# etre-handicap-info.com

Votre magazine en ligne

Accueil | Le Blog | Agenda | Documents | Nous contacter | Partenaires | Liens utiles

Nous sommes aujourd'hui le 29 novembre 2010 il est 10h 15

**Le magazine**



N° 109

**En direct avec vous**

**Edito**



La rentrée, c'est choisir un cartable, des crayons de couleur, des cahiers à remplir avec une belle année pleine de promesses. C'est ...

**Agenda**

- 27 au 18 Décembre 2010 : Exposition "Sens dessus dessous"
- 21 au 12 Décembre 2010 : 4e Festival Retour d'image Cinéma des différences

**Blog**

24 Novembre 2010

**La Turbulente Fabrique du Macadam, Cabaret urbain**

Slam, chants, danse, vidéo, musique : La Fabrique du Macadam est un dispositif...

**Nous contacter**

- Proposer un site
- Vos questions, témoignages, suggestions...

**Dernier document**

📄 Sommaire du N°109

Auteur : Rédaction

07 Septembre 2010



# HANDICAP

Handicaps et aides techniques

<p><b>communication</b></p> <p style="font-size: 0.8em;">Aide pour l'accès aux nouvelles technologies et à la communication</p>	<p><b>domicile</b></p> <p style="font-size: 0.8em;">Equipements pour l'aménagement et l'accessibilité du domicile</p>	<p><b>loisirs</b></p> <p style="font-size: 0.8em;">Activité pour les loisirs sportifs, culturels, d'éveil et de détente</p>	<p><b>médical</b></p> <p style="font-size: 0.8em;">Mesures, prévention et traitements médicaux</p>	<p><b>mobilité</b></p> <p style="font-size: 0.8em;">Déplacement intérieur ou extérieur : fauteuil, canne, véhicule, cycle ...</p>	<p><b>vie quotidienne</b></p> <p style="font-size: 0.8em;">Activités courantes telles que repas, soins du corps, habillement, lecture ...</p>
---	---	---	--	---	---