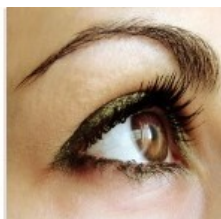


## Le mot du webmaster



Du regard de l'autre né le handicap

Même à l'ère de l'informatique, avoir une copie papier où nombre d'informations sont rassemblées reste indispensable. C'est pourquoi j'ai choisi de créer ce document qui sera un complément du site.

A l'intérieur vous y trouverez les informations du mois, les rendez-vous dont je dispose à l'instant, et toutes les idées que vous souhaiteriez proposer.

Les informations sont à envoyer à :

[Handiressources@free.fr](mailto:Handiressources@free.fr)

### Sommaire :

- « Cas par K » nouveau spectacle, p 2
- FFSA, l'équipe de France de sports adapté 8°, mieux que sa grande sœur, p 4

### Tv handicap

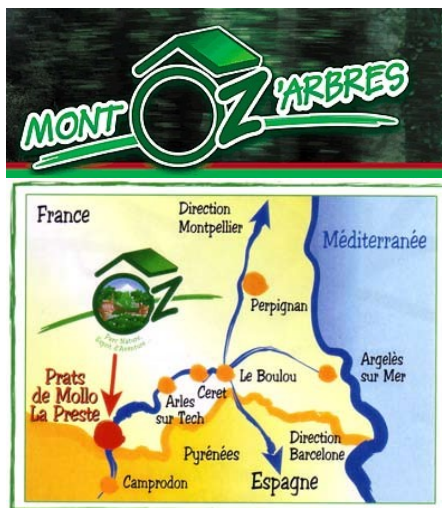
## Mont O Zarbres

### Parcours acrobatiques dans les arbres

Découvrez un Parc d'aventure forestier unique à Prats de Mollo la Preste dans les Pyrénées Orientales. Au programme, parcours acrobatiques dans les arbres, pont tibétain, parcours sur roche (via ferrata), 3 tyroliennes dont une tyrolienne "Space Jump" de 400 mètres, hébergement en cabane dans les arbres et en Village Carbet en hamac suspendu...

Nous pourrions croire que ce parc n'est pas destiné aux personnes handicapées mais il n'en est rien.

Un guide est présent sur le site afin d'aider les personnes handicapées lors de leurs parcours. Nous y sommes allés avec des adultes handicapés mentaux et nous avons passés deux jours fantastiques avec des animateurs très dynamiques et attentifs.



[www.montozarbres.com](http://www.montozarbres.com)  
04.68.39.70.83  
06.19.23.88.41



### Dans ce numéro :

Montozarbres	1
APF	2
A.N.A.E., C'TNERHI	3
SPORTS	4
INSHEA	5
HANDIRESSOURCES	6
Informations groupées	6

## APF, lettre aux jeunes

**Cher amie, cher ami,**  
**jeune.apf.asso.fr**  
 Un partenaire attentif et actif  
 Pour mieux informer, soutenir et entendre les jeunes, l'APF propose aux jeunes une nouvelle manière d'indiquer leurs besoins et leurs souhaits.  
 • Un abonnement d'un an au magazine Faire Face au prix spécial de 5 euros  
 Les détails de l'offre sont à découvrir dans cette brochure.

**Je m'appelle Guillaume Hubert et je suis votre représentant régional (66) au niveau national.**

**Je fais donc partie de la commission nationale politique de la jeunesse. Nous sommes une dizaine de jeunes venant de régions différentes. Nous nous réunissons tous les deux mois.**

Notre but est de faire entendre la voix des jeunes. Nous voulons « AGIR SUR NOTRE AVENIR ». Nous avons mis en place un nouveau dépliant (en pièce jointe), une nouvelle affiche et surtout un blog où tous les jeunes peuvent s'exprimer librement, apporter leurs idées et leurs revendications. Un blog fait par les jeunes et pour nous les jeunes. Nous organisons les Journées Nationales de la Jeunesse qui auront lieu du 15 au 17 octobre 2010. vous trouverez de plus amples renseignements sur notre blog.

**mon avenir** **Agir sur**

APF - Association Française de Paralysés de France  
 Cette brochure a été réalisée par la Commission nationale politique de la jeunesse de l'APF.



« **Cas par K** », est le nouveau spectacle mis en place par le CREF Sport Adapté. Soutenu par la FFSA, ce spectacle cirque et danse de belle qualité est joué par des artistes déficients intellectuels.

Pour plus d'informations, acheter des places, contacter Yves DRAPEAU :

**Pôle France & CREF Sport Adapté du Poitou-Charentes**  
**CREPS du Poitou-Charentes**  
**86580 - Vouneuil-sous-Biard**  
**05.49.36.06.44 -**  
**06.22.02.03.52**  
**[y.drapeau@orange.fr](mailto:y.drapeau@orange.fr)**

Compagnie *La Caravane K*

# Cas par K

Dans un univers de lumières et de mouvements « Cas par K » jongle entre danse, cirque et manipulations d'objets pour nous amener vers une sensibilité, un regard, un éclat d'amour ou un simple signe afin de nous émouvoir.

Un cocktail poétique d'individus, de différences, de matières pour ne pas oublier que chacun de nous est magique, que chacun de nous est magique !

Création danse et cirque 2010

# Cas par K

Avec les artistes : Julie Pham Quoc, Anaëlle Leiber, Elsa Dupeux, Grégoire Limousin, Victoria Gagneux, Kelly Dugas et Antony Leclercq

Chorégraphies et mise en scène : Karine Jamet  
 Assistants : Simon Aubry et Carole Biron  
 Avec l'aide et le regard d'Yves Drapeau  
 Création lumières : Fabrice Raud  
 Création costumes : Dina g Stall

Co-production : IME de Veniers, CREF sport adapté Poitou-Charentes, Compagnie *La Caravane K*  
 Chargée de communication et diffusion : Compagnie *La Caravane K*

Contact : Compagnie *La Caravane K*  
 Tél : 06 60 47 59 93  
 Email : [ce.kacaravane@orange.fr](mailto:ce.kacaravane@orange.fr)  
 Site : <http://www.kacaravane-k.com>  
 12, rue Charles Ode - 85000 Poitiers

Avec l'amitié, soutien de :

Compagnie de théâtre - Théâtre de Poitiers

## La lettre de l'ASH

Lettre mensuelle d'information destinée aux enseignants de l'adaptation scolaire et la scolarisation de élèves en situation de handicap... Et à ceux qui s'y intéressent...

Dans tous les domaines de l'ASH.. si vous fouiner, fouillez, cherchez sur internet. ou si vous êtes webmestre,. rejoignez nous

JC Wiart

06 01 01 91 36

La lettre recherche des correspondants.

<http://www.crisalis-asso.org>

[lettre-de-l-ash@yahoogroupes.fr](mailto:lettre-de-l-ash@yahoogroupes.fr)

## A.N.A.E. Avis de parution

### ANAE N° 109

Vol 22, tome IV, Septembre 2010

« Enseignants / Orthophonistes :

partenariats, interactions et complémentarités »

Rédaction –  
Abonnement : Villa  
Florence, 58 avenue du  
Dr Gaudeul – 64100  
Bayonne /

Siège social :

3, rue du Colonel  
Moll F - 75017 Paris

mél : [anae@wanado.fr](mailto:anae@wanado.fr)

site : [www.anae-revue.com](http://www.anae-revue.com)



## C.T.N.E.R.H.I.

**Le sport autrement : handisport : du loisir à la compétition** - PAILLER (Dominique), DRUVERT (Jean-Claude), LABOUTE (Éric), PIERA (Jean-Bernard)

Cet ouvrage est destiné aux sportifs handicapés, qu'ils soient de haut ni-

veau ou amateurs. Il offre une approche complète des pratiques handisport, et présente les principaux sports pratiqués (la natation, la randonnée, le tennis de table, le tennis, le ski...), en compétition ou en loisirs. Il décrit les modalités pour intégrer un club de sport, ainsi que les bénéfices physiques, psychologiques, sociaux

des sports choisis en fonction du handicap.

**Éditions Chiron,**  
2010, 283 p.— 23 euros

"

Centre Technique National d'Études et de Recherches sur les Handicaps et les Inadaptations  
236 bis rue de Tolbiac, 75013 Paris -  
01 45 65 59 00

E-mail:  
[ideh-doc@ctnerhi.com.fr](mailto:ideh-doc@ctnerhi.com.fr)

<http://www.ctnerhi.com.fr>





Une personne du Comité Régional Sport Adapté d'Île-de-France sera présente sur le stand pour répondre à toutes questions et demandes sur le sport adapté d'Île-de-France  
<http://www.sportadapte-iledefrance.fr/>



## FFSA: fédération française du sport adapté

### L'Arabie Saoudite conserve son titre !

#### La France est rentrée au pays

L'équipe de France a pris l'avion de Johannesburg dimanche et est arrivée à l'aéroport Charles-de-Gaulle hier matin à 6h. Le vol s'est très bien passé. Ils sont tous très heureux d'avoir vécu une telle expérience mais avaient tout de même hâte, après trois longues semaines, de retrouver leur famille et leurs amis.

#### Bilan de l'entraîneur Bruno PLUMECOCQ

La 8ème place est un peu décevante tant le groupe par ses efforts et son renouveau technique méritait mieux. Néanmoins l'objectif des 1/4 de finale a été atteint et une nette progression collective est à souligner ; le groupe est plus stable, mieux organisé et peut répondre à des animations de jeu différentes. En témoignent nos trois derniers matches où les défaites contre des équipes plus fortes l'ont été par des scores serrés.

Cette Coupe du Monde restera une étape importante dans la construction d'une équipe plus régulière avec un état d'esprit irréprochable dans la combativité et l'envie de bien faire. Il faudra maintenant améliorer l'effectif pour palier à des carences techniques et pour être plus compétitif.

#### L'équipe de France de sport adapté



Prochaine étape : la **Coupe du Monde Futsal**, en Italie, en Octobre 2011.

**Merci à tous ceux qui ont apporté leur soutien à ces jeunes. Ils le méritent au centuple.**



## INSHEA :

### Actualités de l'Institut

**Le parcours de Master FDE3S**  
L'INS HEA vient tout juste de mettre en place un parcours de master « fonctions de direction d'établissement, de section ou de service spécialisés », en lien avec le diplôme de directeur d'établissement d'éducation adaptée et spécialisée. Jean-Marc Lesain-Delabarre, coordinateur de la formation

DDEEAS, et responsable pédagogique du parcours de Master FDE3S nous explique en quoi consiste cette nouveauté.

Pour en savoir plus :  
Contacts INS HEA : [ddeas@inshea.fr](mailto:ddeas@inshea.fr)

Virginie Voyer : 01 41 44 31 61

Contacts UPO, secrétariat SPSE : [ju-lien.magnier@u-paris10](mailto:ju-lien.magnier@u-paris10).

Julien Magnier : 01 40 97 73 63



INS HEA  
58-60, avenue  
des landes  
92150 Suresnes  
Tél. :  
01 41 44 31 00  
Fax :  
01 45 06 39 95

### Nouvelle revue

**Une revue trimestrielle sur la scolarisation des élèves à besoins éducatifs particuliers**

*La nouvelle revue de l'adaptation et de la scolarisation* a pour vocation de promouvoir l'information, la recherche et l'innovation dans le domaine des adapta-

tions scolaires et de la scolarisation des élèves en situation de handicap ou de difficulté. Elle constitue un organe de médiation pour favoriser la communication et la compréhension entre les acteurs et professionnels de terrain, les responsables institution-

nels et les chercheurs. [Consulter l'ours de la nouvelle revue](#) (comité de rédaction et comité scientifique)"



Le numéro 50 de *La nouvelle revue de l'adaptation et de la scolarisation* « **Corps, identité, handicap** » vient de paraître [Plus de détails sur l'ouvrage](#)



Indispensable, avec Cd 24 euros, sinon 18 euros.

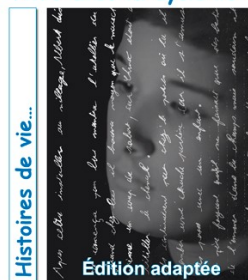
Adaptations pédagogiques au collège pour un élève avec autisme



INS HEA, Institut national supérieur de formation et de recherche pour l'éducation des jeunes handicapés et les établissements adaptés  
5850, avenue des landes, 92150 Suresnes  
Tél. 01 41 44 31 00 Fax 01 45 06 39 95 [www.inshea.fr](http://www.inshea.fr)

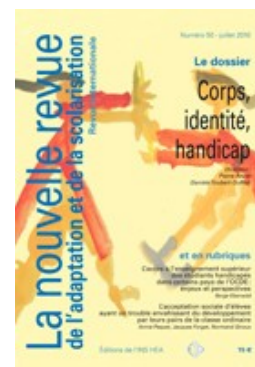
Film de Christine Philip, DVD 42 mn 15 euros

Vivre avec la dyslexie



Frédérique LAVALLE  
Enseignante spécialisée  
Responsable de formation à l'INS HEA  
Christine PHILIP  
Professeure de philosophie  
Responsable de formation à l'INS HEA

Document adapté à la dyslexie, 220p, 12 euros



Corps, identité, handicap N° 50, dernier numéro paru

15 euros

## Du regard nait le handicap

M Repessé Joel

<http://handiressources.free.fr>

[handiressources@free.fr](mailto:handiressources@free.fr)

HANDI-RESSOURCES

Le site Handiressources a pour vocation de rassembler le maximum d'informations à destination des professionnels de l'éducation.

Il est aussi destiné aux personnes handicapées, élèves ou adultes qui souhaitent trouver les informations relatives à la vie de tous les jours.

Aussi vos informations sont importantes pour la vie du site.

En vous remerciant d'avance.

## Informations groupées



Tentez de gagner des bons d'achats en participant à notre jeu. <http://www.hoptoys>



### La personnalité de la semaine

Staff Benda Bilili



Ce groupe de rumba/blues congolais est à l'affiche du documentaire réalisé par Renaud Barret et Florent de la Tullaye, salué par la critique à Cannes. Staff Benda Bilili est un groupe dont certains membres souffrent de poliomyélite. De Kinshasa à Paris en passant par Tokyo et New-York, découvrez l'ascension incroyable de Staff Benda Bilili.

L'Invité de la rédaction, mercredi 15 septembre, 8 heures

Et à l'occasion de la sortie au cinéma du film « Benda Bilili ! », Vivre FM vous offre le dernier album de ce groupe de musique tout droit venu de Kinshasa, ainsi que des places pour aller voir le film au cinéma.

Une semaine à ne pas manquer ! Rendez-vous tous les jours entre 7h et 9h pour jouer dans Vivre Matin.



### Assurer l'avenir financier de mon enfant en évitant les galères

Vous souhaitez faire une donation à votre fille cadette qui est handicapée. Une bonne idée ? Attention, si vous la gratifiez d'une part trop importante au regard de la part de réserve, à laquelle chacun de vos héritiers a droit, vous l'exposez à des difficultés. Mais alors, comment garantir à votre enfant un toit et des revenus complémentaires sans provoquer de conflit ? Pour vous aider à franchir le pas, nous avons listé les pires pièges, et demandé à 8 experts de les déjouer.

À lire sur le site